

WEBINAR CARRIÈRE

MAINTENIR SON EMPLOYABILITÉ / SE FORMER AUTREMENT

osez

le progrès

BOUYGUES

Donnons vie au progrès

DEROULE

DURÉE DU WEBINAR : 60' (11H-12H)

BONNES PRATIQUES « WEBINAR »

- **Micros coupés**



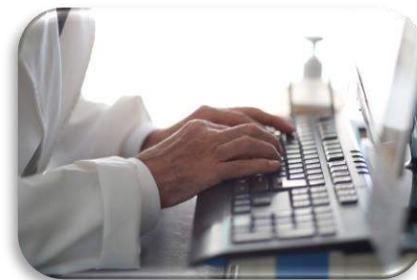
KIT ENVOYÉ À L'ISSUE DU WEBINAR:

- **Support d'animation**
- **Fiche pratique « apprendre autrement »**



Des questions ?
Utiliser le « chat »
= icône « Converser » ou
poser des questions en live
à la fin de chaque chapitre

Des questions sur
les processus RH
Mobilité ? = Erwana



SOMMAIRE

1. QU'EST-CE QUE L'EMPLOYABILITÉ
2. COMMENT MAINTENIR SON EMPLOYABILITÉ
3. CONNAITRE LES DISPOSITIFS DE FORMATION
4. COMMENT SE FORMER AUTREMENT
5. DÉCOUVRIR MOBYCLIC





CHAPITRE 1

QU'EST-CE QUE L'EMPLOYABILITÉ ?

L'EMPLOYABILITÉ : DÉFINITION

Quelle définition ?

- ❖ Selon l'Organisation Internationale du Travail (OIT), l'**employabilité** est « l'aptitude de chacun à trouver et conserver un **emploi**, à progresser au travail et à s'adapter au changement tout au long de la vie professionnelle » .

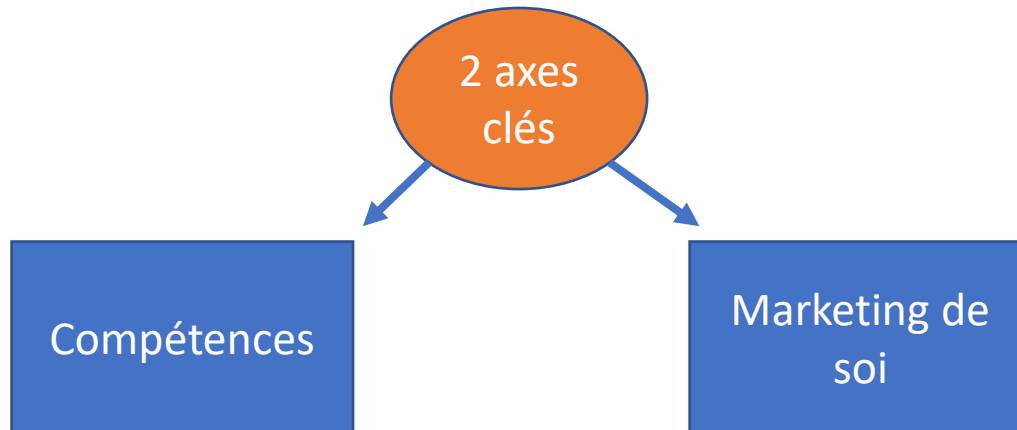


Booster son employabilité ça veut dire travailler sa capacité à évoluer sur le marché du travail, à rester compétitif et attractif.

L'EMPLOYABILITÉ : DÉFINITION

L'employabilité est constituée de deux idées fortes :

- **Son capital compétences:** Il est devenu crucial d'acquérir de nouvelles compétences, mais aussi de mettre en permanence à jour celles que l'on possède déjà, pour s'adapter à un monde en constante évolution.
- **Le marketing de soi :** la mise en visibilité de son profil (compétences, activités,...)



MAINTENIR SON EMPLOYABILITÉ : POUR QUOI FAIRE ?

Continuer à
apprendre

Acquérir de
nouvelles
compétences

Faire évoluer
son poste

Evoluer vers
un autre
métier

S'adapter aux
évolutions
technologiques

Accéder à
d'autres
missions

Et rester
attractif !



CHAPITRE 2

COMMENT MAINTENIR SON EMPLOYABILITÉ ?

L'EMPLOYABILITÉ : QUELQUES CHIFFRES

Les 3 leviers principaux pour maintenir son employabilité

- La formation tout au long de la vie
- Un réseau professionnel de qualité
- Un capital différenciant (investissement dans une association, connaissance d'une autre culture/langue,...)

La formation
initiale &
continue

Le réseau
(professionnel &
personnel)

Les activités
extra-
professionnelles /
l'ouverture vers
d'autres cultures

L'EMPLOYABILITÉ : QUELQUES CHIFFRES

L'adaptabilité

C'est un facteur clé de l'employabilité

Les actifs sont conscients de l'importance de devoir s'adapter



1 actif sur 3
Estime que
l'adaptabilité repose
sur ses épaules

1 sur 5 estime que cela
incombe à leur
employeur
(via les formations)

Le réseau

Un réseau professionnel de qualité est perçu comme le second levier de l'employabilité juste devant le fait d'avoir un parcours diversifié

L'importance du
réseau
41 %

Un parcours
diversifié
40%

L'EMPLOYABILITÉ : QUELQUES CHIFFRES

La participation à des activités extra-professionnelles

L'investissement dans des associations, la connaissance d'une autre culture/langue sont perçues comme déterminantes

Les activités
extra-pro
18%



Et bien sûr : la formation initiale et la formation continue : 1^{er} facteur de l'employabilité !

EVALUER SON EMPLOYABILITÉ

COMMENT ÉVALUER SON EMPLOYABILITÉ ?

- 1) FAIRE UN ÉTAT DES LIEUX DE SON PROFIL (COMPÉTENCES ACQUISES, FORMATIONS INITIALES ET CONTINUES, EXPÉRIENCES EXTRA-PROFESSIONNELLES,...) ET LE COMPARER AUX ATTENTES DE SON MÉTIER OU DU MÉTIER VISÉ
- 2) ANALYSER SON RÉSEAU (QUEL EST MON RÉSEAU PERSO, PRO,...)
- 3) ANALYSER CE QUI NOUS DIFFÉRENCIE, NOUS REND UNIQUE



ZOOM : EVALUER SON EMPLOYABILITÉ

Quel est mon parcours ?

Quels sont les postes / missions que j'ai occupés ?

Quels sont les projets auxquels j'ai participé / que j'ai pilotés ?

Quelles sont les missions transverses que j'ai occupées ?

Quelles sont mes compétences ?

Quelles sont celles que je peux / dois développer / acquérir ?

Quelle est ma formation initiale ?

Quelles sont les formations que j'ai suivies au cours de mon parcours ?

Est-ce que je dispose d'un réseau professionnel ?

Est-ce que je l'anime ?

Qui sont mes contacts clés ?



CONSTRUIRE / ACTUALISER SA BOITE À OUTILS

Maintenir son employabilité implique la construction et l'actualisation permanente de sa « boîte à outils »

Construire / Actualiser son capital – profil de compétences

Actualiser son cv / profil LinkedIn (Mettre à jour ses formations, expériences, ...)

Travailler / Actualiser son pitch de présentation projet



Support webinar +
boîte à outils Moby clic
+ matching CV



ZOOM SUR LES COMPÉTENCES

Compétences actuelles



Compétences à développer / à acquérir



Je liste mes compétences
et leur niveau de maîtrise actuel

J'identifie les compétences attendues
dans mon métier actuel et celles en devenir
Et plus largement, les compétences devenues
indispensables dans tous les métiers

IDENTIFIER SES COMPÉTENCES

1 ^{er} temps : Mes domaines professionnels et extra-professionnels	2 ^{ème} temps : Mes activités	3 ^{ème} temps : Mes compétences	4 ^{ème} temps : Mon niveau de maîtrise
<p>Identifiez et listez :</p> <ul style="list-style-type: none">• Les différents postes/métiers que vous avez occupés• Vos activités extra-professionnelles passés et actuels	<p>Identifiez et listez pour chaque poste / métier et domaine extra-professionnel :</p> <ul style="list-style-type: none">• Les activités que vous avez exercées• Les projets ou missions clés de votre parcours• Vos activités extra-professionnelles	<p>Identifiez et classez vos compétences en 3 colonnes :</p> <ul style="list-style-type: none">• SAVOIR• SAVOIR-FAIRE• SAVOIR-ETRE <p>Essayez d'être le plus exhaustif possible</p>	<p>Évaluez votre niveau de maîtrise pour chaque compétence :</p> <p><i>1 = application : je maîtrise partiellement la compétence et je peux encore m'améliorer</i></p> <p><i>2 = maîtrise : je réalise parfaitement la compétence en toute autonomie</i></p> <p><i>3 = expertise : je suis capable de transmettre cette compétence</i></p>



Support
webinar
« portefeuille
de
compétences »

ACTUALISER / DEVELOPPER SES COMPETENCES

Se former /
s'auto-former

Prendre en
charge des
missions
transverses

Tutorer /
former en
interne

Participer à des
groupes sur les
réseaux

S'informer sur
les évolutions
des métiers

Développer des
activités extra-
professionnelles

QUESTIONS / RÉPONSES





CHAPITRE 3

CONNAITRE LES DISPOSITIFS DE FORMATION

LES DISPOSITIFS DE FORMATION

Plan de
développement
des
compétences

CPF de transition

CPF
Compte
personnel de
formation

Formations
gratuites
(MOOC,...)

VAE
Validation des acquis
de l'expérience

Tutorat /
Formation
interne



ZOOM SUR LE PLAN DE DÉVELOPPEMENT DES COMPÉTENCES

- ❖ Financé par l'entreprise
- ❖ Formations métiers en priorité & et catalogue de formation transverses
- ❖ Accompagnement à la prise de poste et aux projets d'évolution / de mobilité

= Recueil opéré par les managers et les équipes RH en lien avec la stratégie d'entreprise





Vous avez entre 14 et 30 ans, découvrez les solutions pour préparer votre avenir.



Élus, découvrez votre espace dédié.

Développez vos **compétences**

Comment ça marche ?

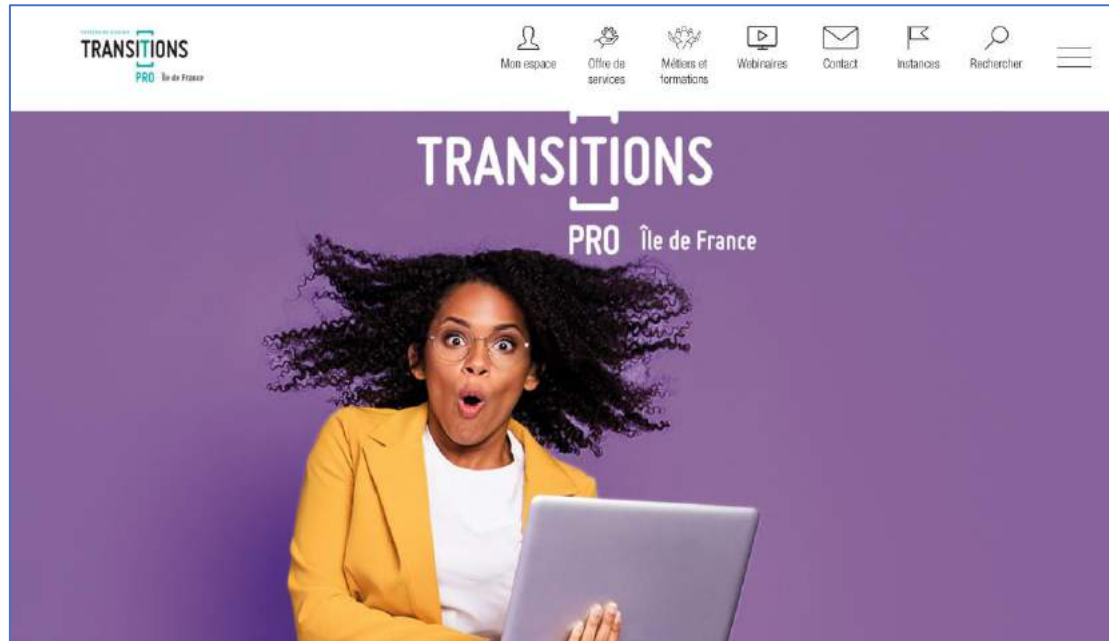
- Consultez vos droits
[Connexion](#)
 - Trouvez votre formation
[Recherche](#)
 - Suivez la formation
[Mes dossiers](#)
- Faites-vous accompagner
[En savoir plus](#)
 - Bénéficiez d'aides au financement
[En savoir plus](#)
 - Obtenez votre certification
[En savoir plus](#)



Lisa vous conseille dans votre projet professionnel

Le Projet de **Transition Professionnelle** est une modalité particulière de mobilisation du compte personnel de formation

Elle permet aux salariés souhaitant changer de métier ou de profession de financer des formations certifiantes en lien avec leur projet.



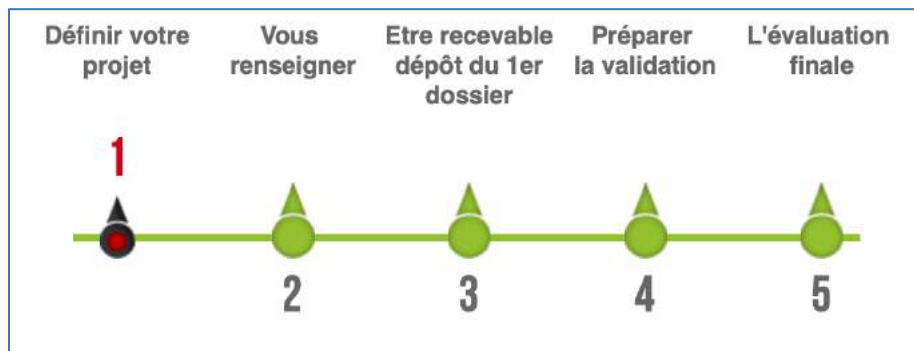
ZOOM SUR LA VALIDATION DES ACQUIS DE L'EXPÉRIENCE

vae.gouv.fr

La validation des acquis de l'expérience (VAE) est un dispositif issu de la loi de modernisation sociale du 17/01/2002. Il permet à toute personne de faire valider son expérience professionnelle en vue de l'obtention d'une certification (diplômes, titres professionnels ou certificats de qualification).

❖ L'accompagnement de la démarche est financé par le CPF

Les étapes :



ZOOM SUR LE TUTORAT

Devenir tuteur ?

- ❖ Accompagner un alternant, un stagiaire dans son cursus de formation
- ❖ Transmettre ses connaissances, guider, ...



Pour quoi ?

- ❖ Développer sa capacité à transmettre, à accompagner, son écoute, son empathie
- ❖ Revoir ses pratiques professionnelles et en développer de nouvelles

ZOOM SUR LA FORMATION INTERNE

Devenir formateur interne ?

- ❖ Dispenser des formations sur ses domaines de compétences auprès de collègues, pairs dans son service, dans un autre service,...
- ❖ Préparer ses animations, concevoir des supports...



Pour quoi ?

- ❖ Développer sa capacité à transmettre, à accompagner, son écoute, son empathie
- ❖ Développer sa prise de parole, sa capacité à animer / gérer des groupes
- ❖ Développer sa créativité, ses techniques pédagogiques, ses techniques rédactionnelles, l'utilisation d'outils de communication à distance,...

ZOOM SUR LES FORMATIONS GRATUITES

Les MOOC

- ❖ Il s'agit de formations gratuites et accessibles à tous, proposées par des organismes de formation. Les cours peuvent être certifiants (openclassroom.com / my-mooc.com / [fun-mooc](https://fun-mooc.com))

Les conférences « TED »

- ❖ Il s'agit de conférences filmées qui, comme les MOOC, sont sur des thématiques bien précises.
- ❖ De nombreuses conférences abordent différentes thématiques comme « l'aisance orale » ou "comment monter sa propre entreprise ?" (ted.com)

Les cours du soir / en ligne

- ❖ Ils peuvent être réalisés en groupe ou en individuel avec un professeur particulier, selon le domaine étudié (CNAM)

Les GRETA de l'Education Nationale

- ❖ Les GRETA proposent de nombreuses formations pour adultes. On peut aussi bien y préparer un diplôme que suivre un simple module.



QUESTIONS / RÉPONSES





CHAPITRE 4

SE FORMER AUTREMENT

DÉVELOPPER SA CAPACITÉ À APPRENDRE

La capacité à apprendre

- ❖ La nécessité de se former tout au long de la vie pour rester employable et coller au plus près des compétences requises sur le marché du travail implique :
 - *une culture de l'auto-formation*
 - *la définition d'une stratégie d'apprentissage avec les différents dispositifs existants (= MOOC, communautés, écoles, entreprise,...).*



COMMENT SE FORMER AUTREMENT

Au-delà de la formation en présentiel ou en distanciel :



- ❖ Assister / participer à des conférences en ligne
- ❖ Participer à des projets transverses
- ❖ Etre accompagné / tutoré
- ❖ Accompagner / tutorer un jeune / alternant
- ❖ Lire des revues : s'abonner à des journaux / des revues spécialisées
- ❖ Participer à des groupes sur les réseaux / échanger avec des professionnels

LES DIFFÉRENTES FAÇONS D'APPRENDRE

Il existe aussi d'autres façons d'apprendre dans son quotidien :



- ❖ Observer, partager une nouvelle activité avec un collègue...
- ❖ Remplacer un collègue, son manager sur une mission ponctuelle
- ❖ Proposer et tester de nouvelles façons; pratiques, dans son métier
- ❖ Formaliser ses pratiques en rédigeant un processus, un mode opératoire
- ❖ Echanger sur ses pratiques en interne et réaliser un benchmarking
- ❖ Réaliser des retours d'expériences de situations vécues
- ❖ Rencontrer, échanger auprès d'autres professionnels...

EN RÉSUMÉ...

Maintenir son employabilité, c'est :

- ❖ Continuer à apprendre au quotidien
- ❖ Se servir de toutes ses expériences pour les transformer en compétences
- ❖ Elargir son champ de compétences = nouvelles pratiques / partages / échanges
- ❖ Mettre à disposition son expertise, ses connaissances
- ❖ Se tenir informé de toutes les évolutions (métiers, pratiques,...)

Et actualiser en permanence sa boîte à outils (cv, compétences,...) et travailler le marketing de soi (réseau)



CHAPITRE 5

DÉCOUVRIR MOBYCLIC

Retrouvez sur MOBYCLIC

LES OPPORTUNITÉS -> LES OFFRES, LE GUIDE MÉTIER & PASSERELLES

Matchez votre CV pour ouvrir le champ des possibles



QUESTIONS / RÉPONSES



PASSEZ À L'ACTION...

- ✓ Faites l'état des lieux de votre employabilité
- ✓ Actualiser votre « boîte à outils »
- ✓ Créer votre compte personnel de formation
- ✓ Sélectionner toutes les formations qui vous intéressent

Et c'est parti !

